



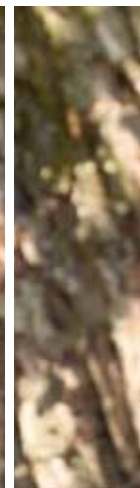
Die **Sozialstation „Gertraudenpflege“** ist in der Versorgungsregion Stadt Demmin und deren Umkreis tätig und steht in direkter Anbindung zum Altenpflegeheim „Gertraudenstift“.

Unsere Büroräume finden Sie im „Gertraudenstift“.

[www.pommerscher-diakonieverein.de](http://www.pommerscher-diakonieverein.de)



**Sprechen Sie uns an.**  
Wir unterbreiten Ihnen gern persönlich ein individuelles Leistungsangebot.



## Sozialstation **Gertraudenpflege** **Demmin**

Häusliche Krankenpflege  
Häusliche Altenpflege  
Beratungsdienst  
Essen auf Rädern  
Hauswirtschaftliche Versorgung

pommerscher **diakonieverein**



**lebensfelder** bestellen

### **Kontakt:**

Pommerscher Diakonieverein e.V.  
Sozialstation „Gertraudenpflege“  
Reiferstraße 2  
17109 Demmin

Tel.: 03998 203004

Fax: 03998 223057

E-Mail: [sst.demmin@pommerscher-diakonieverein.de](mailto:ssst.demmin@pommerscher-diakonieverein.de)

[www.pommerscher-diakonieverein.de](http://www.pommerscher-diakonieverein.de)

pommerscher **diakonieverein**



**lebensfelder** bestellen

## Sozialstation **Gertraudenpflege** Demmin

Häusliche Krankenpflege

Häusliche Altenpflege

Beratungsdienst

Essen auf Rädern

Hauswirtschaftliche Versorgung

Wir sind auch telefonisch  
**24 Stunden** für Sie erreichbar:

Tel.: **03998 203004**

Die Arbeit der Sozialstation „**Gertraudenpflege**“ steht für Lebensqualität.

Unser Service richtet sich an Menschen aller Altersgruppen, die aufgrund von Krankheit oder Behinderung auf soziale, fachlich kompetente Dienstleistungen angewiesen sind. In Ihrem gewohnten Umfeld bieten Ihnen unsere examinierten Fachkräfte professionelle Hauskranken- und Behandlungspflege an.

Darüber hinaus kümmern wir uns um die Sicherung Ihrer hauswirtschaftlichen Versorgung inklusive der Bereitstellung der Hauptmahlzeiten, um Ihnen ein Stück mehr Lebensqualität zu verschaffen.

Gerne stehen wir Ihnen auch in jeglichen pflegerischen und behördlichen Angelegenheiten beratend zur Seite.

### **Unsere Dienstleistungen umfassen:**

- Teil- und Vollpflege
- Durchführung ärztlicher Verordnungen (wie z.B. Medikamentengabe, Spritzen, Verbandwechsel)
- enge Zusammenarbeit mit den behandelnden Haus- und Fachärzten
- Kooperation mit einem Sanitätshaus (Vermittlerfunktion bei Pflegehilfsmitteln)
- jegliche hauswirtschaftliche Versorgung nach individueller Absprache mit dem Kunden
- individuelle Beratung für den Kunden und die Pflegenden
- Vermittlung in weiterführende Dienstleistungen der Pflege und Assistenz
- 24stündige Erreichbarkeit

