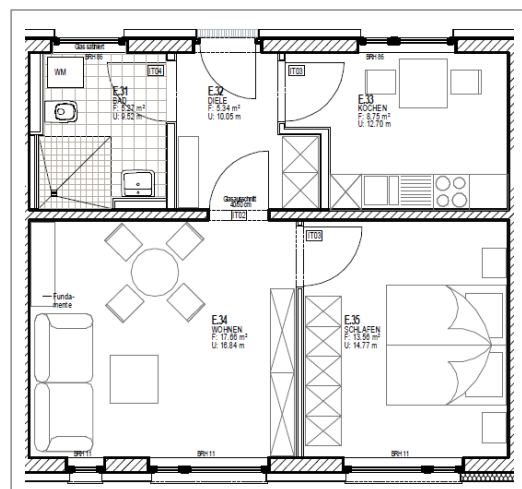




Soldmannstraße 1c 17489 Greifswald

Seniorengerechte Zweiraumwohnungen am Botanischen Garten



Außenansicht Haus C

Wohnbeispiel (Grundriss)

Der Pommersche Diakonieverein e. V. betreibt in Greifswald eine neu gebaute altengerechte Wohnanlage. Auf insgesamt drei Etagen wird es den Mietern ermöglicht, in eigener Häuslichkeit weiterhin ein selbstbestimmtes, freies, aber auch abgesichertes Leben zu führen. Die Wohnungen verfügen über ein Assistenzsystem und sind für Rollstuhlfahrer geeignet. Ein Aufzug ist vorhanden. Zu jeder Wohnung gehört ein Abstellraum auf der gleichen Etage. Wäschetrocknräume sind ebenfalls vorhanden. Die Ein- und Zweiraumwohnungen sind mit modernen Einbauküchen ausgestattet. Die Tageslichtbadezimmer sind barrierefrei und verfügen jeweils über eine Dusche. Die seniorengerechte Wohnanlage befindet sich in unmittelbarer Nähe zum Botanischen Garten in Greifswald. Einkaufsmöglichkeiten sind fußläufig sehr gut zu erreichen. Pkw-Stellplätze sind vorhanden.

Der Erstbezug der Wohnungen ist ab Juli 2016 möglich. Die Vermietung erfolgt immer zum 01. oder 15. des jeweiligen Monats. Ein Servicevertrag wird gesondert abgeschlossen. Zur Vereinbarung eines Besichtigungstermins wenden Sie sich bitte an: Kathleen Heusler (Wohnungsverwaltung), Tel.: 03834 8537-0, kathleen.heusler@pommerscher-diakonieverein.de.

- | | |
|---|---|
| <ul style="list-style-type: none"> ▪ Erstbezug ▪ Zweiraumwohnung ▪ Wohnfläche: 39 qm ▪ Kaltmiete: 440,70 € ▪ VZ Betriebskosten: 49,00 € ▪ VZ Heiz- & Warmwasserkosten: 42,00 € ▪ Kautions: 3 Kaltmieten ▪ Vermietung nur mit Servicevertrag | <ul style="list-style-type: none"> ▪ Erstbezug ▪ Zweiraumwohnung ▪ Wohnfläche: 50 qm ▪ Kaltmiete: 565,00 € ▪ VZ Betriebskosten: 63,00 € ▪ VZ Heiz- & Warmwasserkosten: 54,00 € ▪ Kautions: 3 Kaltmieten ▪ Vermietung nur mit Servicevertrag |
|---|---|