

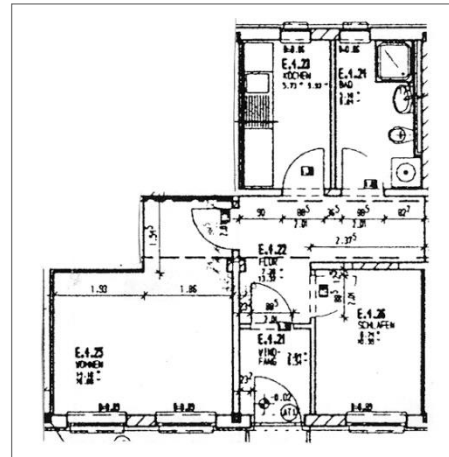


Haus Emmaus Gustav-Jahn-Straße 12 17495 Züssow

Ein- und Zweiraumwohnungen in schöner Umgebung



Außenansicht Haus Emmaus



Wohnbeispiel (Grundriss)

Das Haus Emmaus befindet sich in einer ruhigen Lage und ist von viel Grün umgeben. Sowohl im Erdgeschoss als auch im 1. OG befinden sich Wohnungen verschiedener Größen. Die Ein- und Zweiraumwohnungen haben eine Fläche von 29 bis 48 Quadratmetern. Eine Einbauküche ist jeweils vorhanden; die Tageslichtbadezimmer sind mit einer Dusche und einem Waschmaschinenanschluss ausgestattet.

Die Vermietung erfolgt immer zum 01. oder 15. des jeweiligen Monats. Zur Vereinbarung eines Besichtigungstermins wenden Sie sich bitte an: Kathleen Heusler (Wohnungsverwaltung), Tel.: 03834 8537-150, kathleen.heusler@pommerscher-diakonieverein.de.

- **Ein- und Zweiraumwohnung**
- **Wohnfläche: 29 qm - 48 qm**
- **Kaltmiete: 7,50 €/qm**
- **VZ Betriebs-, Heiz- & Warmwasserkosten: 2,50 €/qm**
- **Kautions: 3 Kaltmieten**