

Vorstand

Pommerscher Diakonieverein e.V.
Rakower Straße 18
17489 Greifswald

BÜRGERHAFEN

Martin-Luther-Straße 10
17489 Greifswald

Geschäftsbereich pflegen

Pommerscher Diakonieverein e.V.
Gustav-Jahn-Str. 1
17495 Züssow

Geschäftsbereich assistieren

Pommerscher Diakonieverein e.V.
Gützkower Landstraße 32
17489 Greifswald

Geschäftsbereich arbeiten

Pommerscher Diakonieverein e.V.
Am Helmshäger Berg 7
17489 Greifswald

Zentrale Dienste

Pommerscher Diakonieverein e.V.
Rakower Straße 18
17489 Greifswald



pommerscher diakonieverein



lebensfelder bestellen

pommerscher-diakonieverein.de

Durch Vereinbarkeit mit uns zum Erfolg!

Vorwort

Die Vereinbarkeit von Erwerbs- und Privatleben hat für uns im Pommerschen Diakonieverein e.V. einen hohen Stellenwert. Uns ist viel daran gelegen, dass die Mitarbeiterinnen und Mitarbeiter, die in unseren vielfältigen Geschäftsbereichen tätig sind, ihre beruflichen und privaten Interessen bestmöglich miteinander harmonisieren können.

Wir möchten Ihnen durch die im Pommerschen Diakonieverein e.V. gelebte Vereinbarkeit Sicherheit und Orientierung hinsichtlich Ihrer beruflichen und privaten Lebensplanung geben.

In der vorliegenden Broschüre zeigen wir Ihnen in acht Handlungsfeldern auf, welche Maßnahmen zur Vereinbarkeitsorientierung Ihnen bei uns im Pommerschen Diakonieverein e.V. geboten werden. Denn nur durch vereinbarkeitsorientierte Rahmenbedingungen am Arbeitsplatz kann Motivation und Zufriedenheit bei den Mitarbeiterinnen und Mitarbeitern geschaffen und somit Ihr ganz persönlicher beruflicher und privater Erfolg sowie der Unternehmenserfolg langfristig gesichert werden.



Dr. Michael Bartels
Vorsteher

Gestaltung von Arbeitszeiten

Wir bieten ▶



▶ freie Pausenregelung

freie Regelung für unvorhergesehene Termine oder Verpflichtungen

▶ Urlaubsregelung

jährliche Urlaubsplanung u. a. mit Berücksichtigung von Ferienzeiten; § 28 Abs.3 Arbeitsvertragsrichtlinien des Diakonischen Werkes der Evangelisch-Lutherischen Landeskirche Mecklenburgs e. V. (AVR DWM)

▶ familienbedingte Arbeitszeit

Veränderung der Arbeitszeit entsprechend der familiären Situation (z.B. nach Eltern- oder Pflegezeit)

▶ individuelle Arbeitszeitgestaltung

Berücksichtigung von Öffnungszeiten der Kinderbetreuungseinrichtungen, Betriebszeiten sozialer Dienste, ÖPNV-Zeiten, etc.

▶ Arbeitszeitkonto

Erfassung von +/- Stunden

▶ Kinderbonuszeit

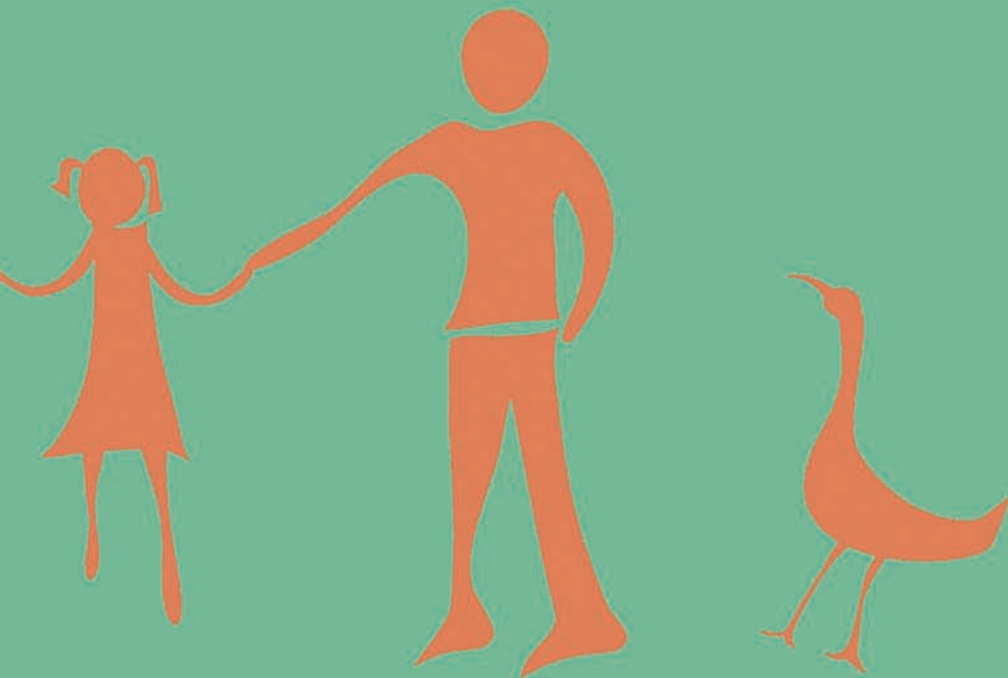
Gewährleistung der Freistellung am Geburtstag des Kindes bis zum 12. Lebensjahr ab 13.00 Uhr im Rahmen der Dienstplangestaltung und des Arbeitszeitausgleichs

▶ Sabbatical

formlose Beantragung; Gewährleistung im Rahmen des § 29 Abs. 2, 5 AVR DWM

Gestaltung der Arbeitsorganisation/ des Arbeitsortes

Wir bieten ▶



- ▶ **Teamarbeit**
- ▶ **geregelte Informationsweitergabe bei familienbedingten Ausfall-/Fehlzeiten**
- ▶ **Paten-/Mentoringmodell**
- ▶ **Job-Sharing**
- ▶ **Arbeitsablaufgestaltung unter besonderer Berücksichtigung älterer Arbeitnehmer**
 - Unterstützung im Team, Flexibilisierung in der Arbeitszeitgestaltung – Kurzpausen, Stundenreduzierung
- ▶ **altersgerechte Technikgestaltung des Arbeitsplatzes**
- ▶ **Job-Rotation**
 - bereichsübergreifender Erfahrungsaustausch (assistieren/arbeiten, ambulante/stationäre Pflege)
- ▶ **Gleitarbeitszeit**
 - Regelung durch Arbeitszeitkonto

Unternehmensinterne Informations- Kommunikationssysteme und

Wir bieten ▶



▶ **Mitarbeitertag**

mindestens 1 x jährlich

Vereinbarkeitsorientierung als regelmäßiger
Tagesordnungspunkt

▶ **Durchführung von Betriebsversammlungen u. a. zu vereinbarkeitsorientierten Themen**

Nutzung des Mitarbeitertages

jährlicher Bericht der Gesamtmitarbeitervertretung über
die Arbeit der Mitarbeitervertretung

Mitarbeitervertretungs-Ordner im Qualitätsmanagement-
handbuch

▶ **Beratungsangebote für Eltern und Mitarbeiter mit pflegebedürftigen Angehörigen**

Bürgerhafen steht als Vermittler für Anfragen zur Verfügung

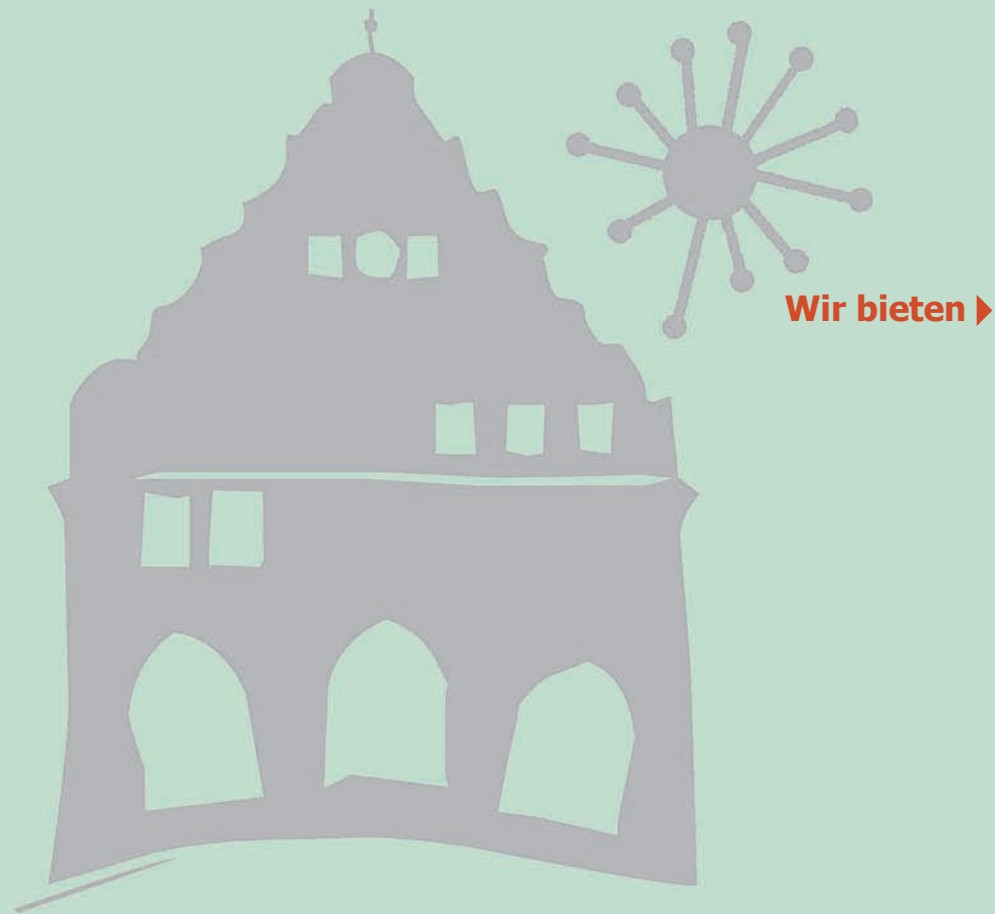
Verantwortung der Führungskräfte

Wir bieten ▶

- ▶ **Förderung von vereinbarkeitsbewusster Teilzeitarbeit unter Führungskräften**
- ▶ **Mentoringprogramme/
Coaching für Führungskräfte**
- ▶ **(Team-)Supervision**



Personalentwicklungs- und beratungsprogramme



Wir bieten ▶

▶ **Weiterbildungsangebote**

zu vereinbarkeitsunterstützenden Zeiten (innerhalb der Arbeitszeit) auch während der Eltern-/Pflegezeit

Berücksichtigung der Mitarbeiterwünsche

berufsbegleitende Zusatzqualifikationen möglich

▶ **Wiedereinstiegsplanung**

Hilfestellung bei der Wiedereingliederung in den Arbeitsprozess nach längerer Pause wie z.B. nach der Eltern-/Pflegezeit und Sabbatical durch individuelle bedarfsorientierte Wiedereinstiegspläne

▶ **regelmäßige Personalentwicklungsgespräche**

Betriebliches Gesundheits- management

Wir bieten ▶

- ▶ **ergonomische Gestaltung von Arbeitsplatz und -umgebung**
- ▶ **Gewährleistung des Arbeits- und Gesundheitsschutzes**
- ▶ **Ansprechpartner für betriebliches Gesundheitsmanagement (BGM)**
- ▶ **betriebsärztliche Untersuchung**
 - medizinische Versorgung entsprechend Leistungskatalog
 - Gripeschutzimpfung nach Absprache mit Regionalleitung möglich
- ▶ **Massage am Arbeitsplatz**
 - bei Bedarf während der Pausen oder vor/nach der Arbeitszeit; Selbstzahler
- ▶ **jährlicher Gesundheitstag**
- ▶ **Inhouse-Seminare zum BGM**
 - bei Bedarf über Fort- und Weiterbildungsplan



Service für Mitarbeitende



Wir bieten ▶

▶ **bei Neueinstellungen Unterstützung bei der Wohnungssuche**

▶ **Haushaltsservice**

Dienstleistungsangebote im Pommerschen Diakonieverein e. V. (Wäscherei, Näherei, Bügelservice,...)

▶ **Unterstützung bei der Suche nach Plätzen in Kindertagesstätten**

Kooperation mit Kindertagesstätten in Abhängigkeit vom Bedarf

▶ **Unterstützung bei Ferienangeboten**

Auslage von Kinderferienkatalogen

Entgeltbestandteile/ geldwerte Leistungen

Wir bieten ▶



▶ **Kinderzuschlag bzw. familienfördernde Leistungen**

▶ **Betriebliche Altersvorsorge**

▶ **Personalkauf**

Personalrabattkarte für Bio Bistro - Alte Sternwarte, Pommerngrün, Café & Restaurant Lichtblick & Werk-Stadtladen, Näherei, Ostseeländer Bio-Hofladen & Café, Kopier- & Grafikstudio, Fahrradwerkstatt, Wäscherei
Bistro Sonnenseite, Bioland Gärtnerei und Hotel Ostseeländer

▶ **Altersvorsorge**

über vermögenswirksame Leistungen und Entgeltumwandlung